


雲林科技大學



小犬颱風 彰化縣整備會議 情資研判

2023.10.05 14:00



說明大綱



01

颱風動向

02

路徑潛勢與預計影響時間

03

各影響因子預測情況

04

綜合建議

颱風動向

颱風名稱：小犬(KOINU)中度颱風

中心位置：**北緯 22.0度，東經 120.1度**

即在鵝鑾鼻的西方約 80 公里之海面上。

預測速度：每小時 **10** 公里

行進方向：向 **西轉西北西** 進行

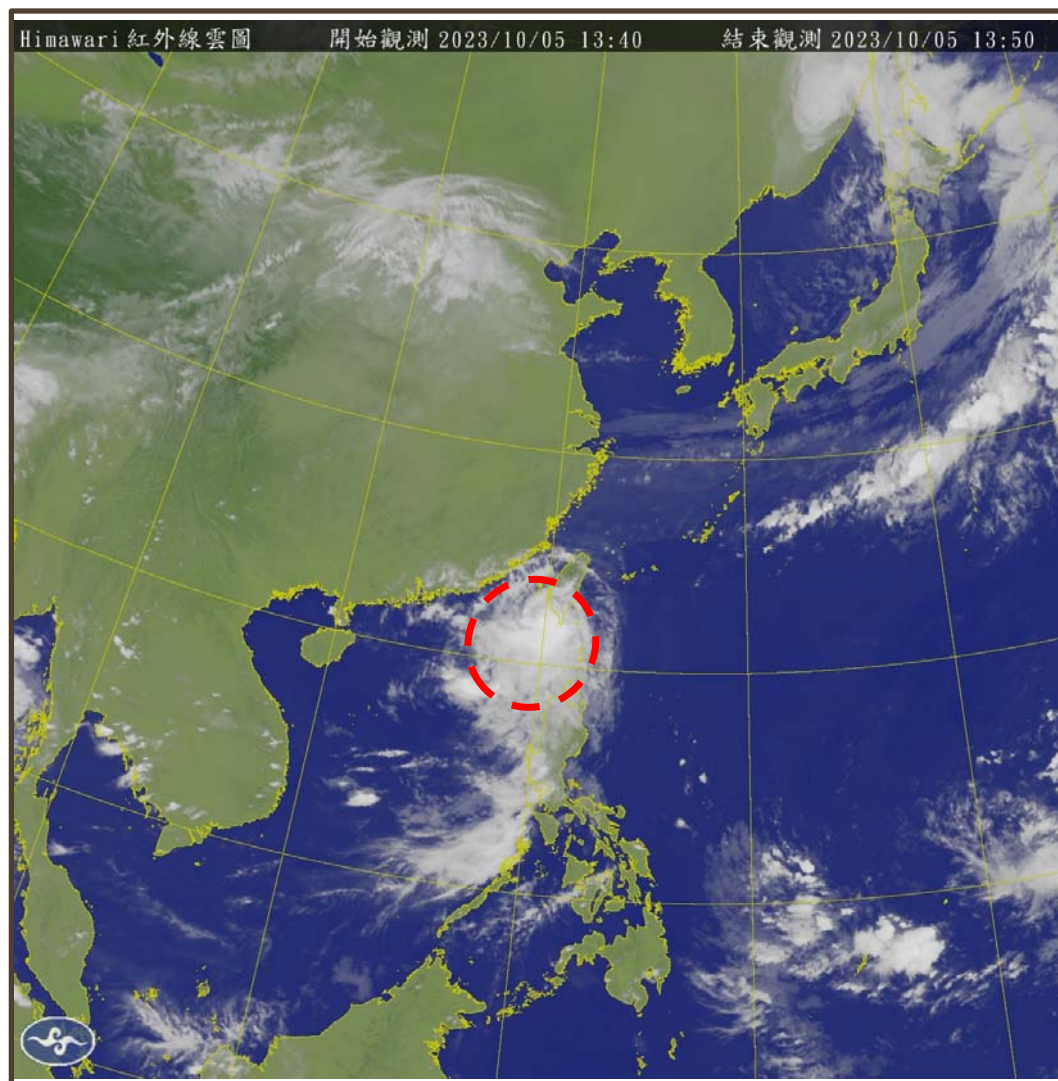
近中心最大風速：**43** 公尺/秒 (14 級風)

瞬時最大風速：**53** 公尺/秒 (16 級風)

7級風暴風半徑：**250** 公里

10級風暴風半徑：**90** 公里

(發布時間：112年10月05日 13時15分)

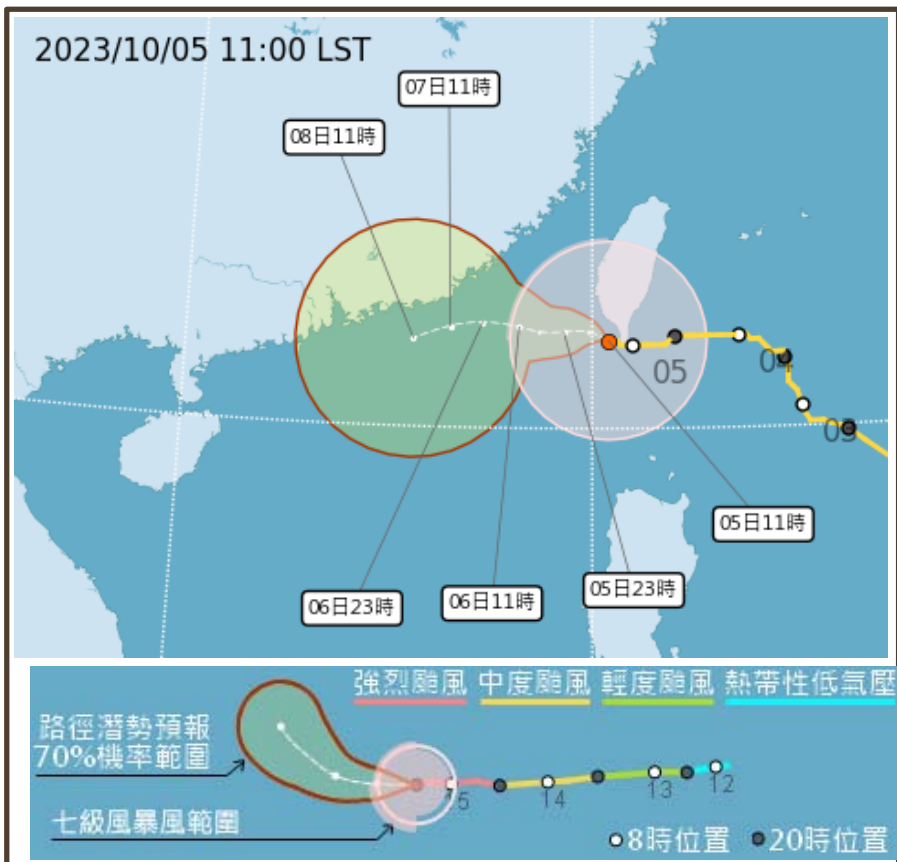


路徑潛勢與預計影響時間

最新路徑預測 – 台灣

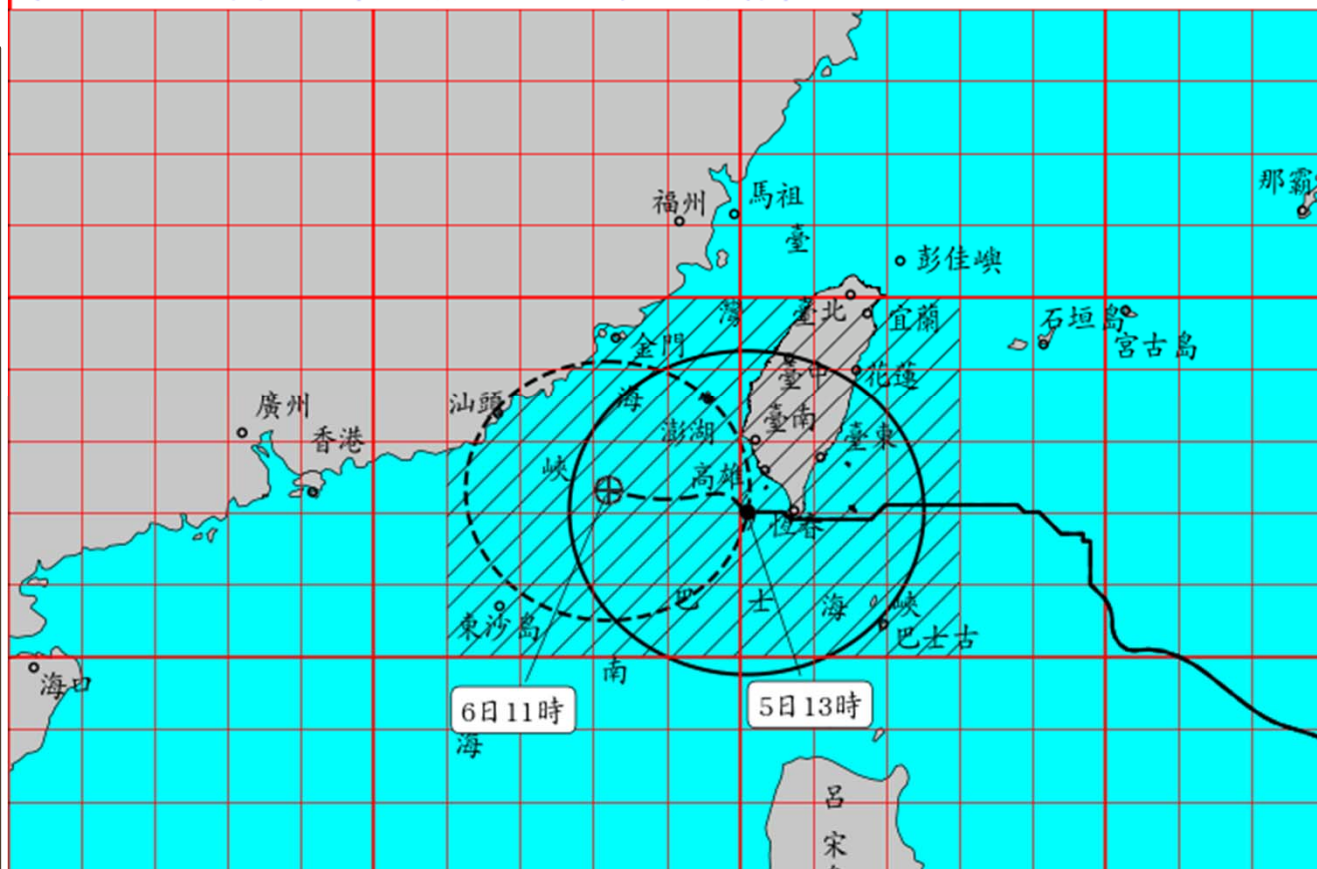
預測時間 (未來)	行進 方向	行進速率 (公里/小時)	70%機率 半徑(公里)
0-6小時	西	10	30
6-12小時	西	10	60

(發布時間：112年10月05日 11時)



- 依照移動及發展狀況研判，小犬颱風目前為**中度颱風**。
- 暴風圈**影響彰化縣**的時間為**10/4晚間-10/6凌晨**。

中度颱風 (編號第14號 國際命名: KOINU, 中文譯名: 小犬)
第 21-2 報 民國 112 年 10 月 5 日 13 時 15 分 發布



路徑潛勢與預計影響時間

重點時間：

4日上午：暴風圈接近本縣

4日晚間：暴風圈涵蓋本縣

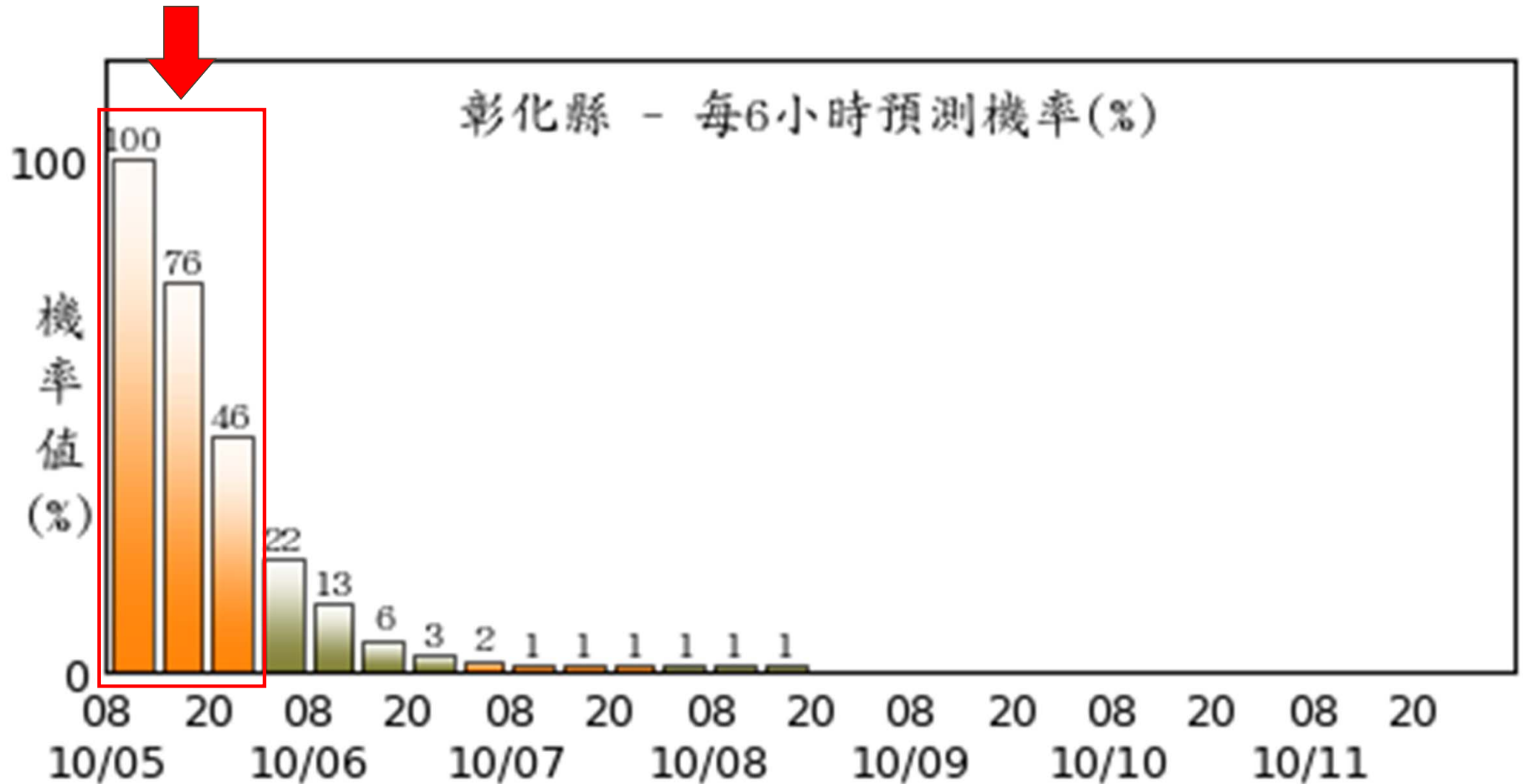
4日~5日為主要影響時間

- ✓ JTWC 聯合颱風警報中心
- ✓ JMA 日本氣象廳
- ✓ KMA 南韓氣象署
- ✓ NMC 中國氣象局
- ✓ HKO 香港天文台

- 相較10/2情資，各國預測結果多有向北修正情形，且趨向多為一致。
- 預計10/6凌晨彰化縣脫離暴風圈範圍。

路徑潛勢與預計影響時間

☐ 颱風七級風暴風圈通過 彰化縣 之每6小時預測機率值



各影響因子預測情況--風力

風力分布與影響時間

風力預測

發布時間：05日13時

預測05日18時至06日00時

各地可能出現

最大平均風力與陣風

臺北市	3-4 G 5-6
新北市	4-5 G 6-7
桃園市	5-6轉3-4 G 8-9轉5-6
新竹市	5-6轉3-4 G 8-9轉5-6
新竹縣	5-6轉3-4 G 8-9轉5-6
苗栗縣	5-6轉3-4 G 8-9轉5-6

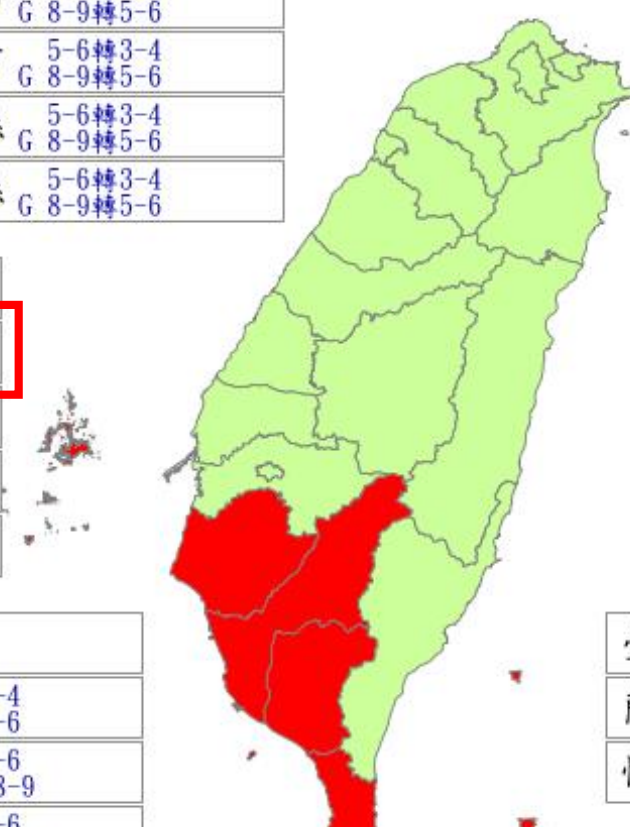
基隆市	4-5 G 6-7
宜蘭縣	3-4 G 5-6
花蓮縣	3-4 G 5-6

連江縣	6-7轉5-6 G 9-10轉8-9
金門縣	5-6 G 8-9

臺中市	5-6轉3-4 G 8-9轉5-6
彰化縣	5-6轉3-4 G 8-9轉5-6
南投縣	3-4 G 5-6
雲林縣	5-6轉3-4 G 8-9轉5-6
澎湖縣	7-8 G 10-11

嘉義市	3-4 G 5-6
嘉義縣	5-6轉3-4 G 8-9轉5-6
臺南市	6-7轉5-6 G 9-10轉8-9
高雄市	6-7轉5-6

臺東縣	5-6轉3-4 G 8-9轉5-6
蘭嶼綠島	6-7轉5-6 G 9-10轉8-9
恆春半島	6-7轉5-6 G 9-10轉8-9



- 依據中央氣象署風雨預報，目前本縣在10/5 13時風力平均風力5-6級轉3-4級，最大陣風8-9級轉5-6級。
- 風力目前趨於緩和中。

各影響因子預測情況--雨量

定量降水預報

總雨量預測 (加報)

發布時間：05日13時

預測03日00時至06日24時

各地區累積雨量

臺北市	平地	150-300
	山區	400-600
新北市	平地	200-300
	山區	300-500
桃園市	平地	150-250
	山區	150-250
新竹市	平地	<80
新竹縣	平地	80-150
	山區	150-250
苗栗縣	平地	<80
	山區	150-250

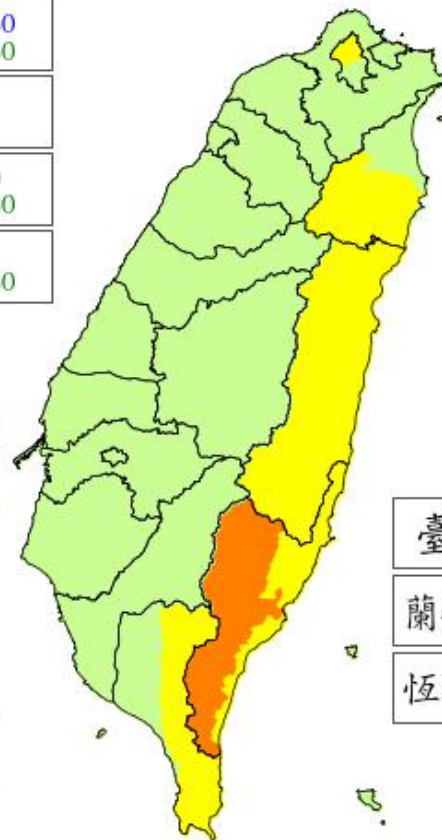
基隆市	平地	150-300
宜蘭縣	平地	300-500
	山區	400-600
花蓮縣	平地	500-800
	山區	600-900

連江縣	平地	<80
金門縣	平地	<80

臺中市	平地	<80
	山區	100-200
彰化縣	平地	<80
南投縣	平地	<80
	山區	200-300
雲林縣	平地	<80
	山區	<80
澎湖縣	平地	100-200

嘉義市	平地	<80
嘉義縣	平地	<80
	山區	80-150
臺南市	平地	80-150
	山區	50-100

臺東縣	平地	500-800
	山區	800-1100
蘭嶼綠島	平地	200-350
恆春半島	平地	400-600



藍字：平地

綠字：山區

依據氣象署雨量預報結果顯示：

□10/3 0時- 10/6 24時 僅零星降雨，預測總降雨量僅為80 mm。

綜合建議

- 依照移動及發展態勢研判，小犬颱風影響本縣應為風力，影響的時間為10/4 中午12時起。
- ◆ 降雨預測：彰化縣10/3 0時- 10/6 24時僅零星降雨，預測結果總降雨量約為 80 mm。
- ◆ 風力預測：目前本縣在10/5 13時風力平均風力5-6級 轉 3-4級，最大陣風8-9級 轉 5-6級。
- ◆ 災害潛勢預測：依據預測資料，小犬颱風對彰化縣影響主要以風力為主，慎防路樹倒榻招牌掉落等災害，總降雨量僅約80mm，降雨對本縣衝擊應有限，但仍建議做好防颱整備工作。



感謝聆聽，惠請指教